



Health-Aid Onlus
www.health-aid.org



ORDINE DEI MEDICI CHIRURGI
E DEGLI ODONTOIATRI
DELLA PROVINCIA DI BERGAMO

Mongolia 2025: Nomad Health Aid Project.

Angelo Agostini



Russia
ASIA

Kazakhstan

Mongolia

North Korea

South Korea

Japan

MIDDLE EAST

Turkey

Iraq

Iran

Saudi Arabia

Yemen

Oman

United Arab Emirates

Israel

India

Nepal

China

Myanmar

Vietnam

Taiwan

Cambodia

Laos

Philippines

Thailand

Malaysia

Singapore

Sri Lanka

Sumatra (Indo.)

Borneo (Indo.)

Indonesia

New Guinea

Popolazione : 3,4 Milioni (50% Ulan Bataar)

Superficie : 1,5 Milioni di Km² , (5 volte l'Italia).

Prevalentemente Steppa , Deserto al sud e Montagnoso a Ovest ,
(Altitudine sempre sopra i 1000 mt.) , In media ca 2 abitanti per Km².

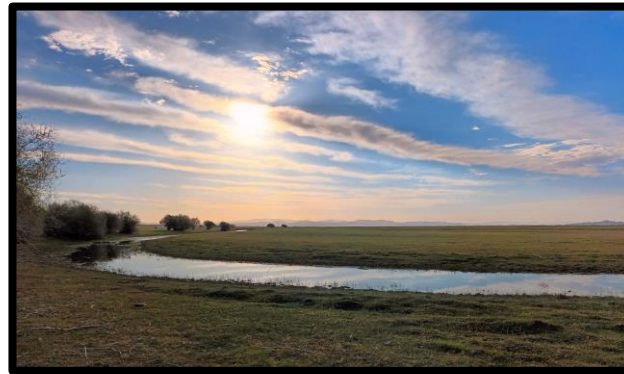
Sukhbaatar, Dornod, Khentii: Densità di popolazione 0,7 per km².



Soiombo , Zanabazar 1686



Temperature comprese fra i -40° e i $+35^{\circ}$, anche nel deserto del Gobi .(Ulan Bataar è la capitale più fredda al mondo.)





Popolazione : 27% vive sotto il livello di povertà , percentuale che sale al 30% nelle aree Rurali / Nomadi.

La salute mentale è una delle preoccupazioni forti della salute pubblica.

Il 21% delle morti totali, sono imputabili al suicidio. Di questi il 72% sono minorenni. I giovani hanno poche opportunità di partecipare ed influenzare le decisioni in ambito familiare e comunitario.



Età Inferiore ai 5 anni : 27% anemia, 70%
carenza vitamina A, 90% carenza Vitamina D



Sovrappeso ed Obesità
fra i 6 e gli 11 anni : 29%
nelle fasce povere
inurbate.

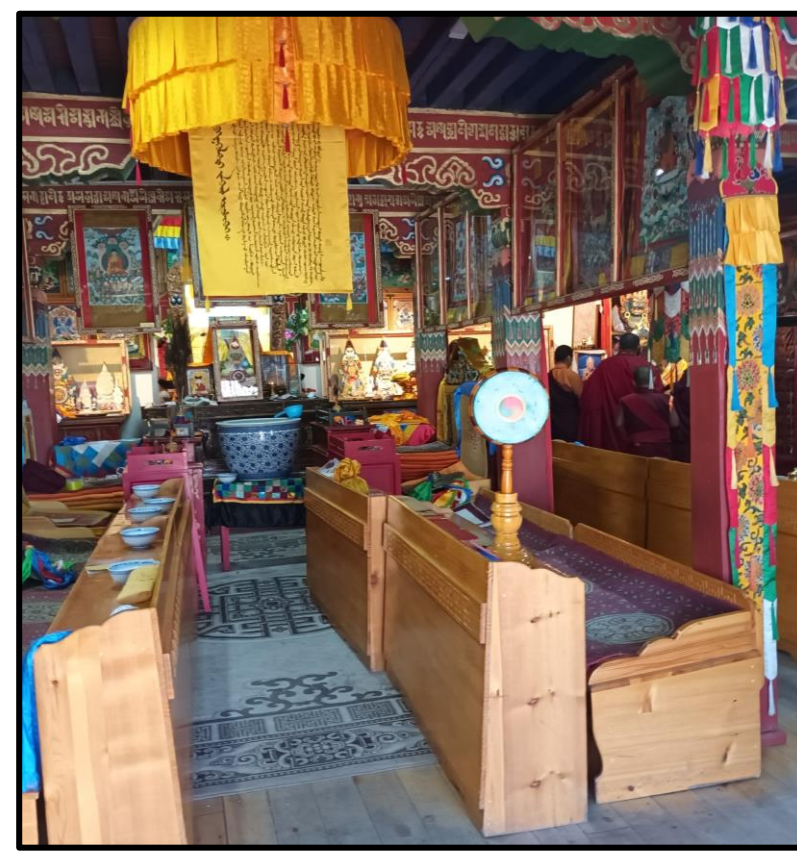
La terra dell'eterno cielo Azzurro . 300 giorni all'anno vedono il sole splendere.



Religione :

Diverse le fedi religiose presenti:

Buddismo	47%
Non Relig.	39%
Mussulmani	8%
Shamanesimo	3%
Cristianesimo	2%
Altri	1%



Sistema Sanitario:

- Passati da un sistema completamente gratuito pre 1990 , su modello sovietico , a partire dagli 90 c'è stato un progressivo deterioramento. Attualmente esiste un sistema misto , in parte sostenuto dalle trattenute dei lavoratori dipendenti e dallo stato, e parte da forme integrative volontarie. Sistema che penalizza fortemente chi non ha un lavoro dipendente , per cui gli abitanti delle zone rurali e i nomadi in particolare. Esistono centri sanitari ed ospedali provinciali e regionali a cui la popolazione accede però solo in parte ...

Progetto :

Scopo principale, raggiungere le popolazioni nomadi , nella regione dell'estremo EST, nelle province del Khentii, Sukhbaatar, Dornod, per un supporto di base.

Periodo: 1 - 23 settembre 2025

Ogni ca due anni , personale sanitario locale, in moto, raggiunge tutti i diversi nuclei familiari per una raccolta dati.

La popolazione nomade ha accesso al sistema sanitario , ma praticamente mai a titolo gratuito.



Componenti del
Team Italo Mongolo :

2 Medici Internisti

1 Pediatra

1 Ginecologa

3 Infermieri

2 Interpreti

2 Autisti

1 Cuoca



Accompagnerà 1 Psicologa/Psicoterapeuta (esperta in Tr. Fam.)

Programma Operativo:

Giorno 1 : Arrivo
in Mongolia, U.B.

Giorno 2 : U.B.
visite istuz.e/o
ultimi acquisti

Giorno 3 :
Partenza per la
missione san.

Giorno 4 : dal gg 4
al giorno 20
,Lavoro sul campo
(7 gg su 7)*

Giorno 21:
Partenza per
rientro a U.B.

Giorno 22 : Giorno
libero a U.B.

Giorno 23 :
Rientro in Italia



Mezzi :



- Uaz , pulmini 4x4 , spartani ma efficaci ,talvolta sarà chiesto di guardare torrenti a piedi
- Temperature nel periodo previsto fra 0° e 18°/20° a seconda delle aree.
- Cibo : prevalentemente carne di montone, lessata, alla brace, tritata , in Momo, o frittelle. Verdure praticamente assenti. Frutta estremamente limitata. Noodles con carne di montone e brodo di montone...
- Con la cuoca al seguito potremo fare qualcosa in più.



Lavoro:

- Le visite avverranno all'interno di ambulatori medici locali , e/o qualora non possibile, nelle Ger.
- Quante visite e trattamenti al giorno?
- Difficile ipotizzarlo; essendo zone remote e, in ragione della densità di popolazione, potrebbero essere 10 o 50 o anche di più.
- Riposi ? Il giorno 2 e il giorno 22* .
- O nei giorni in cui ci sono trasferimenti lunghi e/o non ci sono pazienti.
- La capacità produttiva stimata é di non meno di 100 pazienti die; 40 pazienti adulti, 30 pazienti pediatrici, 30 pazienti ostetriche ginecologiche.
- Considerati 9 giorni lavorativi verranno visitati circa 1.000 pazienti.



Prestazioni:

- Verranno registrati i Segni Vitali quali : pressione sanguigna , temperatura saturazione di Ossigeno.
- Se necessario, per ottenere una corretta diagnosi, verranno determinati glicemia , test urine, PAP test, ECG , ecografia toracica o addominale , ecografia ginecologica .
- Verrà somministrata una adeguata terapia, e fornite indicazioni circa la necessità di ulteriori test ematici , strumentali... da eseguire , qualora necessari.
- Una relazione finale, circa l'operato della missione verrà fornita al ministero della Sanità mongola e ai locali uffici di rappresentanza del WHO .



Dormire

Dormiremo nelle Ger, tipiche tende nomadi. Talvolta su letti , talvolta per terra , su materassini.

Vestiario e Dotazione:

- Giacca a vento , pile, maglione, felpe , camice pesanti (si fa sempre a tempo a spogliarsi), calze lana e cotone
- Scarpe almeno 1 paio di pedule
- Sacco a pelo , corda nylon x stendere , alcune mollette, 1 sapone.
- Lavare e lavarsi non sarà facile; far asciugare vestiti anche di più, intimo o altro, e asciugarsi. Salviettine igieniche, fazzoletti di carta , carta igienica. (comunque puzzeremo).
- Medicine: quello che vi serve
- Buona Volontà, Tolleranza , Pazienza e Compassione.

Costi:

- Considerati complessivamente i costi di assistenza sanitaria, trasporto, voli da e per l'Italia, Pulmini Uaz, Autisti, Benzina, 2 Intepreti, 1 Cuoca, cibo per 23 gg , permessi laddove necessari presidi e farmaci da comprare in loco, ed in parte da portare dall'Italia, si stima un impegno di spesa di ca 35.000 euro (per difetto).
- Il personale Sanitario sarà accettato solo su base volontaria e non verranno riconosciuti emolumenti di sorta.





Ordine
Professioni
Infermieristiche

Bergamo

**Mongolia 2025 : Nomad Health Aid Project,
Ha ricevuto il Patrocinio dell'Ordine delle
Professioni Infermieristiche di Bergamo.**



ORDINE DEI MEDICI CHIRURGH
E DEGLI ODONTOIATRI
DELLA PROVINCIA DI BERGAMO

Mongolia 2025 : Nomad Health Aid Project,
Ha ricevuto il Patrocinio dell'Ordine Dei
Medici Chirurghi e degli Odontoiatri
della Provincia di Bergamo.

Per Concludere :

- Grazie di cuore a tutti i donatori ed in particolare a FALCONERI PURE CASHMERE, e Mr. Urlugnarar. E Wondertours , U.B.. per il supporto fondamentale.
- E a chi non sa come spendere i suoi soldi e vuole disperatamente contribuire, aspettiamo il Vostro supporto.
- Ancora grazie e ...

Aiutateci ad Aiutare.

agostiniangelo56@gmail.com

info@health-aid.org, <https://www.opibg.it>, <https://www.omceo.bg.it>

- IBAN: IT56G0501811100000011109410
- Intestazione: Health-Aid Onlus , Causale : Progetto Mongolia
- Banca Etica filiale di Bergamo

